

# BLITZ DA QUALIDADE





Sobre o

# BLITZ DA QUALIDADE

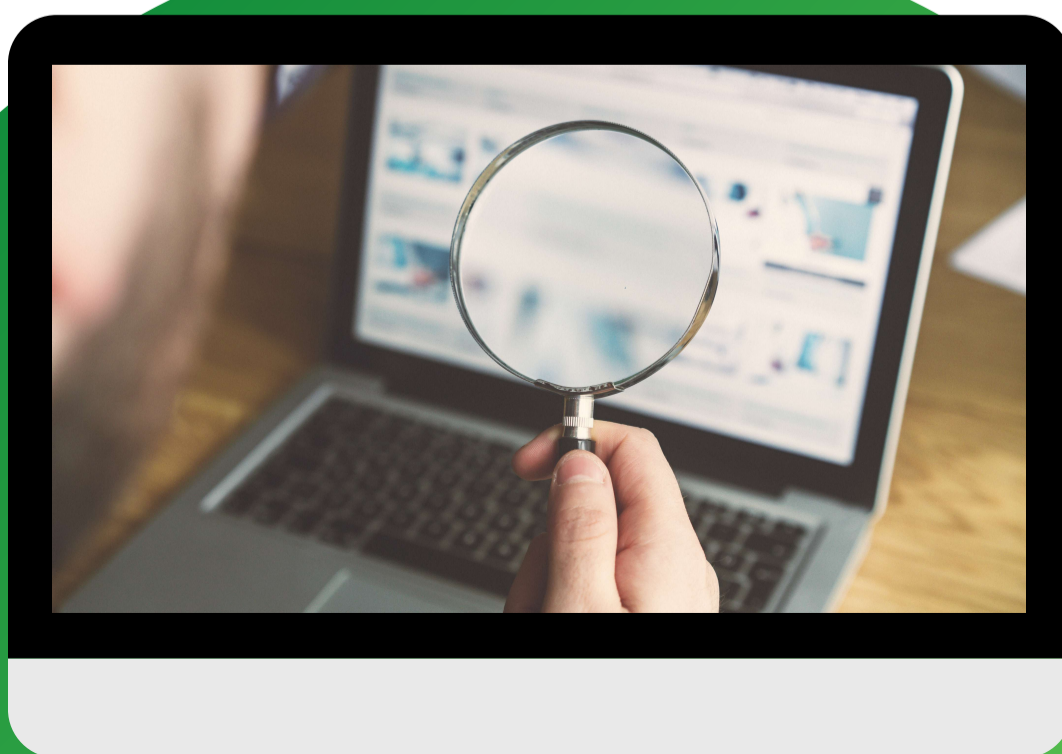
O programa tem o objetivo de promover uma cultura de gestão da qualidade nas empresas participantes, despertando-as para a necessidade da adoção de **padrões de qualidade como diferencial competitivo**, a partir do aperfeiçoamento da gestão da produção, com técnicas de engenharia de produção, planejamento e controle, de forma a melhorar a produtividade, aumentar a capacidade de entrega de pedidos programados, incorporar a empresa métodos de aferição da eficiência de forma a aprimorar sua capacidade de formação de custos e preço.



# ONDE SERÁ REALIZADO E PARA QUEM?



Em **empresas contidas nos municípios de Pernambuco**, com o intuito de averiguar presencialmente os níveis de qualidade dos produtos comercializados pelas mesmas, apresentando um diagnóstico tecnológico.



# SERVIÇOS

Quanto a metodologia aplicada, o projeto possui como padrões de avaliação o preconizado em quatro **NBRs**:



*15.800 – referencial de medidas para moda bebê e infante juvenil;*



*16.060 – referencial de medidas adulto;*



*3.758:2013 – foco nas resoluções da portaria 296 do Imetro;*



*12.071 – dimensões de artigos confeccionados.*

Além disso utiliza-se de um apanhado de práticas utilizadas por setores de controle de qualidade de empresas do varejo de grande superfície, também conhecidas como magazines ou lojas de departamento.



# COMO?

Será aplicado ***in loco*** em cada empresa, um *check-list* de inspeção dos produtos em produção, utilizando os parâmetros descritos anteriormente. Neste momento **serão analisadas as características de qualidade, quanto a manufatura e acondicionamento do produto, além da conformidade do lote com o produto oferecido.**

A inspeção será feita por **amostragem**, e a dimensão da mesma será definida conforme tabela de amostragem já largamente utilizada pelo mercado varejista de grande superfície. Os problemas encontrados durante a inspeção serão classificados pela natureza e/ou origem e serão atribuídos pesos matemáticos para cada tipo, de forma que ao final da inspeção seja atribuído **um score à empresa**, este score servirá de classificação dos níveis de qualidade do produto e indicará se o mesmo atende ou não aos padrões de qualidade exigidos pelo mercado varejista.

Ao final da inspeção será elaborado relatório contendo o *score* obtido pela empresa durante a inspeção, além da tipificação e frequência dos problemas encontrados, possíveis fatores que tenham provocado tais problemas e um pacote de sugestões de intervenção afim de saná-los.



# ETAPAS

OS SERVIÇOS SERÃO EXECUTADOS EM DUAS ETAPAS:



## ETAPA 01:

Será realizada **visita técnica** na empresa afim de promover inspeção por amostragem, dos padrões de qualidade dos lotes em produção. Tabulação das inconformidades identificadas e agrupamento das mesmas pela natureza do problema.



## ETAPA 02:

**Relatório de diagnóstico** do processo produtivo com evidências dos principais gargalos e focos de desperdício, bem como com o **plano de melhorias** proposto, identificando os processos que serão trabalhados e os impactos que poderão ser gerados na empresa, assinado por cada empresa demandante.





## **SOBRE O NTCPE**

Criado em 2012 o Núcleo Gestor da Cadeia Têxtil e de Confecções de Pernambuco - NTCPE é uma organização social sem fins lucrativos que tem como objetivo promover a interação e cooperação entre empresas, universidades, entidades de apoio, organizações governamentais e não governamentais ligadas à cadeia têxtil e de confecções (Cadeia T&C) de Pernambuco.

A organização tem entre suas metas a criação de estratégias para a cadeia T&C que potencializem uma trajetória de crescimento sustentável, diferenciada, com responsabilidade social e ambiental.





# **JULIANA MACÊDO**

*Analista de Mercado*



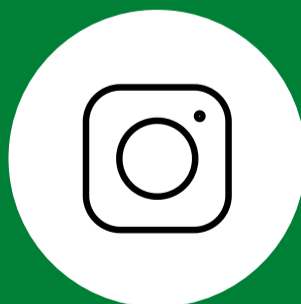
Telefone  
**(81) 97307.3683**



Email  
**assistenteCMP2023@ntcpe.org.br**



Site  
**www.ntcpe.org.br**



Instagram  
**@marcopemodantcpe**